



Posibilitate de montaj în toate tipurile de suporturi



Doze cu montaj aparent



Doze de pardoseală cu montaj îngropat (pag. 86)



DLP jgheaburi compartimentabile (pag. 68)



Blocuri multipriză pentru birouri (pag. 96)

ALEGEREA FUNCȚIUNILOR



Prize de curent

- > Standard german (p. 23-24)
- > Alte standarde (p. 23)



Prize de date

- > Cat. 10^{GIGA} (p. 26)
- > Cat. 6 și Cat. 5e (p. 26)
- > pentru fibră optică (p. 28)



Prize telefonice (pag. 27)



Prize TV (pag. 28-29)

doze de pardoseală montaj aparent



317 48



317 49

 Se echipează cu prize
Aparatul se comandă separat


6503 00



6503 49



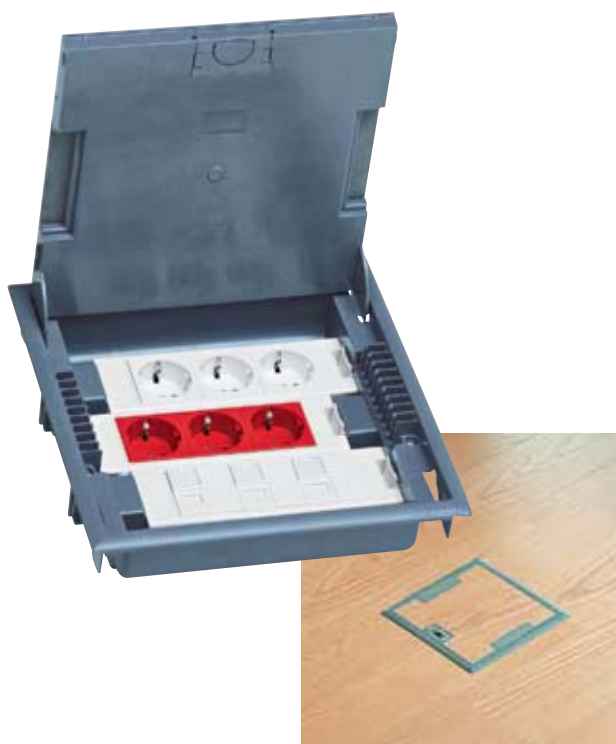
6503 90

Amb.	Ref.	Doze de pardoseală cu montaj aparent
		Se utilizează pentru montajul aparatului pe pardoseală
		Sunt echipate cu suporturi pivotante, astfel încât instalarea să fie cât mai simplă, mai ales în cazul prizelor RJ 45
		Se pot echipa cu prize Mosaic simple (vezi pag. 23-24)
		Pot fi montate direct pe pardoseală și se pot cupla cu profilul DLP de pardoseală Ref. 328 00
		Pot fi echipate cu LED Ref. 899 06
5	317 48	Echipează cu 2 x 4 module
5	317 49	Echipează cu 3 x 4 module
10	899 06	LED 230 V~
		Neon portocaliu de mare luminozitate

Amb.	Ref.	Doze de pardoseală cu capac mobil
		Suporturi pentru aparat
1	6503 00	Aluminiu – 3 module
1	6503 50	Alamă – 3 module
1	6503 49	Aluminiu – 2 x 3 module
		Doze de pardoseală
1	6503 90	Plastic – 3 module
10	6503 31	Plastic (2 x 3 module) pentru suportul Ref. 6503 49
1	6503 32	Metal – 3 module (poate fi asamblată cu altă doză Ref. 6053 32 pentru a crea o doză 2 x 3 module)
		Accesorii pentru doze cu capac mobil
5	6503 94	Capac (obturator)

Integrare perfectă!

Legrand furnizează echipamente electrice pentru pardoseală tehnică și pentru planșeu din beton. Dozele de pardoseală se încadrează perfect în decor și propun soluții ergonomice utilizatorilor



> 2 game:

- cu înălțime reglabilă (de la 75 la 105 mm) și cu poziționarea orizontală a aparatajului
- înălțime redusă (65 mm) pentru pardoseli cu înălțimi reduse și cu poziționarea verticală a aparatajului

> Capac reversibil ce poate fi acoperit (mochetă, linoleum, parchet...) și ușor de deschis (fără dispozitive speciale)

> Pentru doze de pardoseală pe comandă specială, vă rugăm să ne consultați

doze de pardoseală îngropate pentru pardoseală tehnică și pentru planșeu din beton



896 05



896 11 se echipează cu prize Mosaic



Doză de pardoseală gri cu capac din inox



Doză de pardoseală gri cu capac pentru mochetă

În conformitate cu standardul NF EN 60-670
Permite conexiunea punctului de lucru în cazul pardoselilor tehnice și pardoselilor din beton folosind dozele din plastic sau cele din metal
Se livrează cu capac reversibil din oțel inox sau capac pentru mochetă
Pentru pardoseală tehnică cu înălțime ≥ 75 mm
Doze de montaj (pentru poziționarea aparatajului pe orizontală):
- înălțime reglabilă între 75 și 105 mm
- asigură o separare perfectă a cablurilor
- permite intrarea a două tuburi flexibile $\varnothing 20$ mm
- distanțate unele de altele pentru a permite o conexiune optimă pentru toate prizele
- se pot eticheta
- deschidere ușoară prin intermediul unui inel și menținere în poziție deschisă în timpul conectării

Cu înălțime reglabilă de la 75 la 105 mm

Amb.	Ref.	
		Doze echipate cu suporturi pentru aparataj Se echipează cu aparataj Mosaic
		12 module
1	896 05	Cu capac din oțel inox, gri RAL 7031
1	896 06	Cu capac pentru mochetă, gri RAL 7031
1	896 07	Cu capac pentru mochetă, bej RAL 1019
		18 module
1	896 10	Cu capac din oțel inox, gri RAL 7031
1	896 11	Cu capac pentru mochetă, gri RAL 7031
1	896 12	Cu capac pentru mochetă, bej RAL 1019
		24 module
1	896 15	Cu capac din oțel inox, gri RAL 7031
1	896 16	Cu capac pentru mochetă, gri RAL 7031
1	896 17	Cu capac pentru mochetă, bej RAL 1019

Doze de pardoseală îngropate din metal pentru beton (pag. 89)



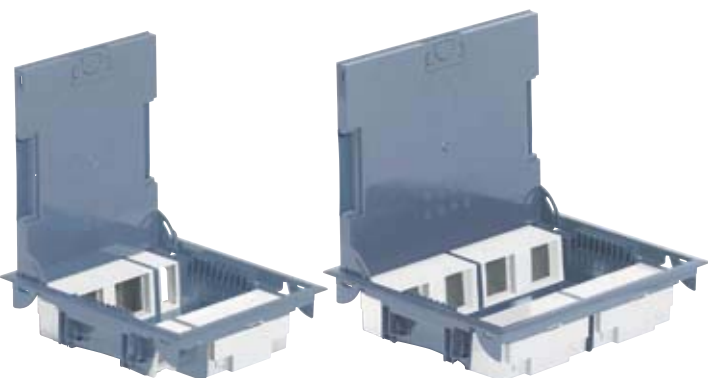
Program MOSAIC

vezi pag. 23-27

NOU

doze de pardoseală îngropate

pentru pardoseală tehnică și pentru planșeu din beton



896 21

896 26



896 30

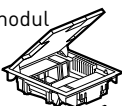
Amb. Ref. Doze de pardoseală cu înălțime redusă 65 mm

În conformitate cu standard NF EN 60 670
 Pentru pardoseală tehnică cu înălțime 65 mm
 Pentru renovări cu pardoseală tehnică cu înălțime redusă sau pentru pardoseală din beton
 Se livrează cu capac reversibil, din oțel inox sau capac pentru mochetă sau parchet
 Doze de montaj (pentru poziționarea verticală a aparatului):

- livrate cu obturatoare care permit suficient spațiu între prize și fișe unghiulare
 - se echează cu prize Mosaic cu 2 module
 - se pot eticheta
 - asigură o perfectă separare a cablurilor
- Capacul se deschide ușor și rămâne în poziție deschisă în timpul conectării

Cadre pentru doze de pardoseală Pentru 10 module Mosaic

- Pentru instalarea a 4 x 2 module și 2 x 1 modul
- 1 896 20 Cu capac din oțel inox, gri RAL 7031
 - 1 896 21 Cu capac pentru mochetă, gri RAL 7031
 - 1 896 22 Cu capac pentru mochetă, bej RAL 1019



Pentru 16 module Mosaic

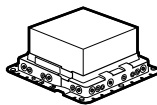
- Pentru instalarea a 8 x 2 module
- 1 896 25 Cu capac oțel inox, gri RAL 7031
 - 1 896 26 Cu capac pentru mochetă, gri RAL 7031
 - 1 896 27 Cu capac pentru mochetă, bej RAL 1019



Support pentru doze îngropate din plastic

Pentru integrarea în planșeu din beton
 Permite instalarea tuburilor flexibile de Ø16, 20 și 25 mm
 Se livrează cu un cub din polistiren pentru o instalare ușoară

- 1 896 30 Pentru montajul cadrelor suport cu 12 module sau a celor cu 10 module cu înălțime redusă
- 1 896 31 Pentru montajul cadrelor suport cu 18 module
- 1 896 32 Pentru montajul cadrelor suport cu 24 module sau a celor cu 16 module cu înălțime redusă



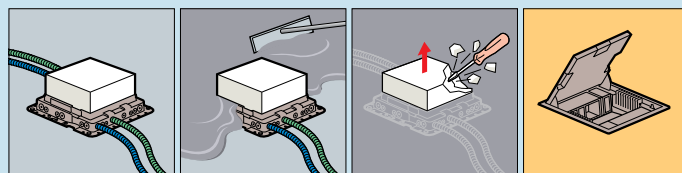
Doze de pardoseală îngropate din metal pentru beton (pag. 89)

doze de pardoseală îngropate

pentru pardoseală tehnică și pentru planșeu din beton

Principii de instalare

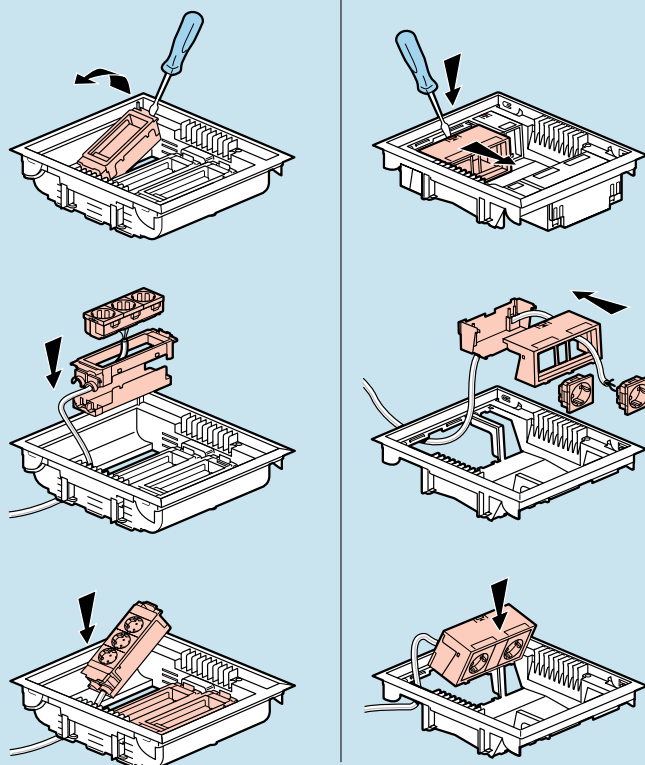
Instalare



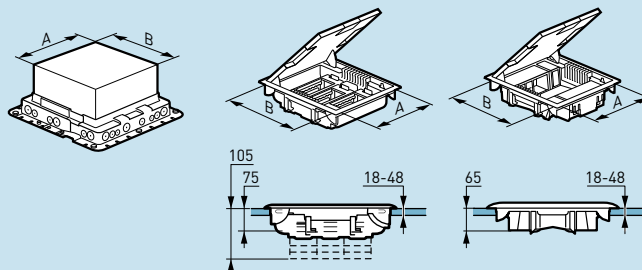
Montarea aparatului

În doze de pardoseală cu înălțime reglabilă de la 75 la 105 mm

În doze de pardoseală cu înălțimea de 65 mm



Alegerea dozei pentru montaj îngropat în funcție de cadrul suport ce trebuie instalat

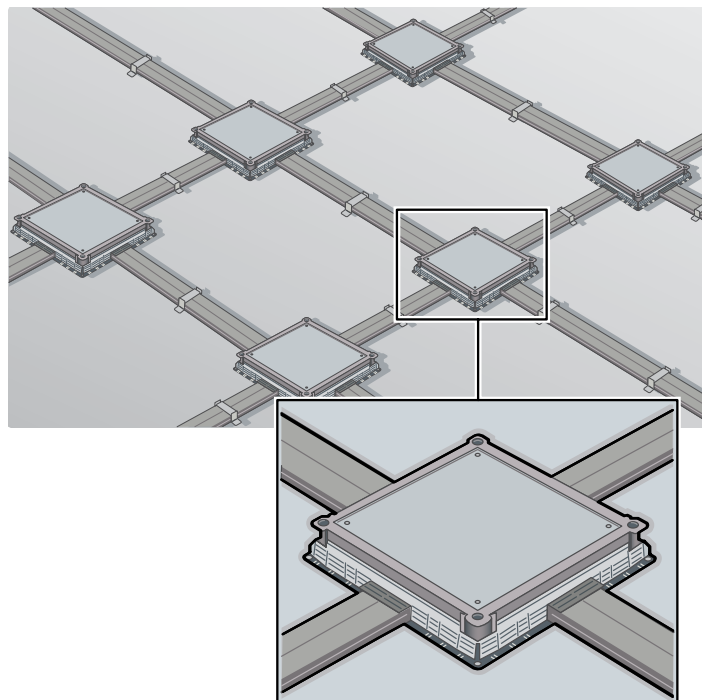


Ref.	A (mm)	B (mm)
896 05/06/07/20/21/22	215	255
896 10/11/12	255	255
896 15/16/17/25/26/27	310	255



0 soluție beton !

Indiferent de proiect, combinația dintre canalele pentru pardoseală și dozele de pardoseală metalice acoperă toate cerințele dumneavoastră cu privire la dispunere și acces



> Canale de pardoseală din PVC: IP 40 – IK 08
Pot fi montate unul lângă altul prin prinderea cu agrafe

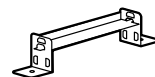
> Doze de pardoseală metalice pentru conexiuni și pentru montaj încadrat

canale de pardoseală din PVC pentru beton

NOU


Amb.	Ref.	Canale de pardoseală din PVC
		IP 40 – IK 08 Pentru distribuția cablurilor de joasă tensiune (JT) și de foarte joasă tensiune (FJT) în instalațiile din pardoseala de beton Lungime: 2 m Se asociază cu doze de pardoseală din metal pentru conexiunea cablurilor sau a celor echipate cu aparat Pot fi unite pentru a forma numărul necesar de compartimente (pentru utilizare imediată sau ca rezervă)
		Înălțime 28 mm
16 ⁽¹⁾	896 60	50 x 28 mm cu 1 compartiment
12 ⁽¹⁾	896 61	100 x 28 mm cu 2 compartimente
14 ⁽¹⁾	896 62	150 x 28 mm cu 3 compartimente
6 ⁽¹⁾	896 63	200 x 28 mm cu 4 compartimente
		Înălțime 38 mm
12 ⁽¹⁾	896 67	50 x 38 mm cu 1 compartiment
16 ⁽¹⁾	896 68	100 x 38 mm cu 2 compartimente
10 ⁽¹⁾	896 69	150 x 38 mm cu 3 compartimente
8 ⁽¹⁾	896 70	200 x 38 mm cu 4 compartimente

Amb.	Ref.	Accesorii de fixare/cuplare
		Pentru fixarea canalelor de pardoseală și a conexiunilor dintre acestea
5	896 74	Pentru canal cu lățimea de 100 mm
5	896 75	Pentru canal cu lățimea de 150 mm
5	896 76	Pentru canal cu lățimea de 200 mm
5	896 77	Pentru canal cu lățimea de 250 mm
5	896 78	Pentru canal cu lățimea de 300 mm

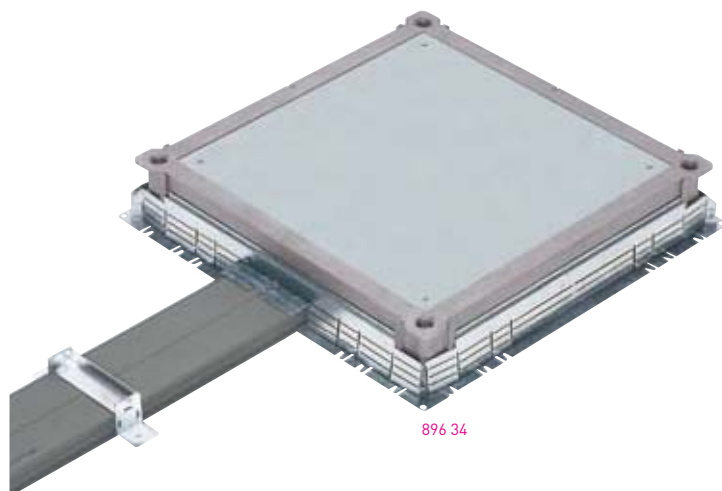


(1) Număr de metri aflați în ambalaj

doze de pardoseală metalice

pentru beton

NOU



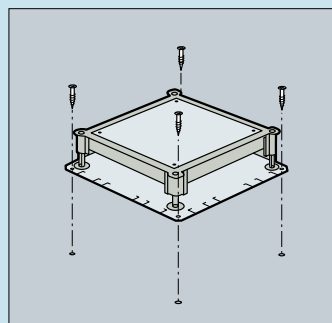
896 34

Amb.	Ref.	Doze de pardoseală metalice
		Pentru conexiunea cablurilor de joasă tensiune (JT) și de foarte joasă tensiune (FJT) în dozele de pardoseală Înălțime reglabilă de la 56 mm la 140 mm utilizând 4 inserții localizate în colțurile dozei și un dispozitiv ce se adaptează la mașina electrică de găurit sau la șurubelniță Pereți laterali flexibili pentru conectarea cu canale de pardoseală de diferite dimensiuni Livrate cu placă de protecție, care va fi înlocuită cu capacul dozei
1	896 34	Doză Doză universală
		Capace Grosime 3 mm
5	896 35	Capac pentru derivații simple
5	896 36	Capac pentru montarea dozelor de pardoseală cu 12 module, sau a celor cu 10 module cu înălțime redusă
5	896 37	Placă pentru montarea dozelor de pardoseală cu 18 module
5	896 38	Placă pentru montarea dozelor de pardoseală cu 24 module, sau a celor cu 16 module cu înălțime redusă

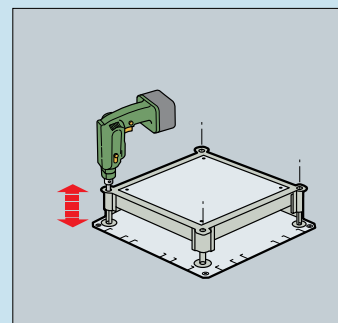
Doze de pardoseală (p. 86-87)

canale de pardoseală din PVC și doze de pardoseală metalice pentru beton

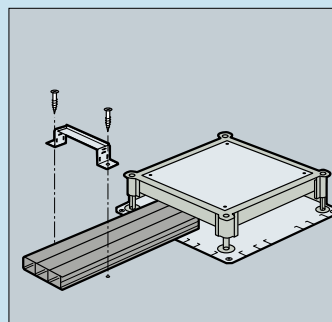
Principiu de instalare



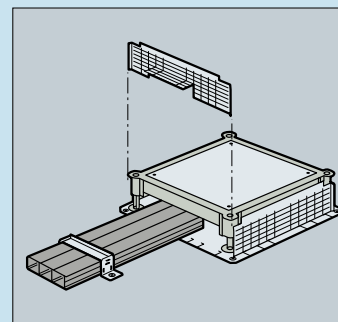
Fixarea dozei în pardoseală



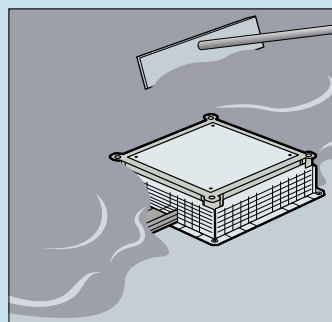
Ajustarea înălțimii



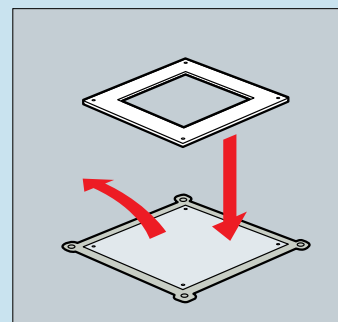
Plasarea canalelor



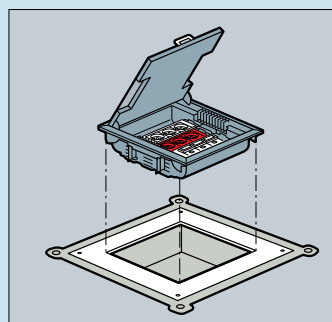
Fixarea părților laterale



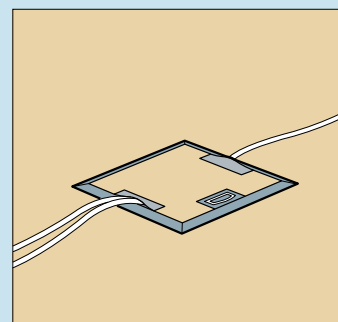
Turnarea betonului



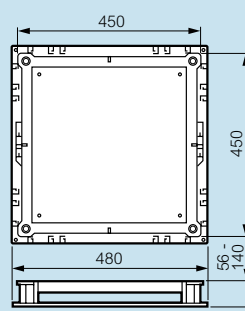
Schimbarea capacului



Montarea cadrului suport aparatăj în doză



Dimensiuni



Tabel de selecție pentru montarea plăcii de acoperire și a dozei de pardoseală

Plăci	Pentru doze de pardoseală	
	Înălțime reglabilă de la 75 la 105 mm	Înălțime redusă 65 mm
896 36	12 module 896 05/06/07	10 module 896 20/21/22
896 37	18 module 896 10/11/12	
896 38	24 module 896 15/16/17	16 module 896 25/26/27